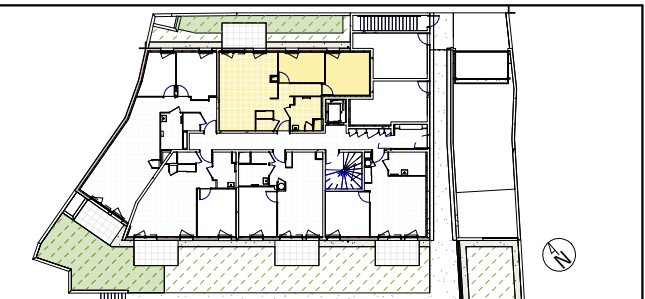


atelier
CALC
lyon
dijon



Batiment	N° Appartement	Type	Niveau
1	1005	T3	RDC

Tableau de surfaces

Entrée + placard	7.82
Séjour/Cuisine	25.54
Chambre 1	12.26
Chambre 2	9.02
Salle de bain	5.43
WC	1.28
Surface Habitable	61.35m²
Terrasse + jardin	27.29
	27.29m²
Surface Pondérée	74.99m²

Echelle	Date
	Indice B - 31/07/2020



GROUPE **ED** **Edouard Denis**

5.51 m²

NB : La disposition des équipements, les surfaces et les cotes sont données à titre indicatif. La société se réserve la possibilité d'apporter à ce plan d'éventuelles modifications dues à des impératifs d'ordre technique ou administratif. Les équipements de cuisine et l'ameublement ne sont pas contractuels, leurs positions sont indicatives. Les cotes et superficies sont données sous réserves des impératifs techniques de construction et de tolérances d'exécution. Les retombées de poutres, faux plafond, canalisations, ne sont pas systématiquement figurés. L'épaisseur des isolants sera déterminée par l'étude technique d'exécution. De ce fait, les indications portées sur le plan ne sont qu'approximatives.