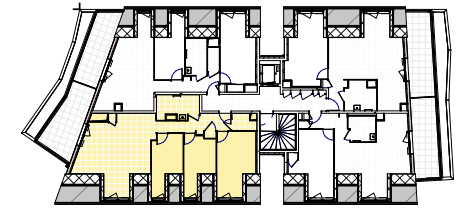




atelier
CALC
lyon
dijon



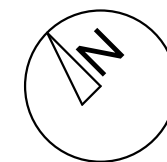
Batiment	N° Appartement	Type	Niveau
1	1201	T4	R+2

Tableau de surfaces

Entrée + placard	7.73
Séjour/Cuisine	29.87
Chambre 1	14.38
Chambre 2	9.76
Chambre 3	9.96
Salle de bain	6.04
WC	2.38
Surface Habitable	80.12m²
Terrasse	14.32
	14.32m ²
Surface Pondérée	87.28m²
Surface utile < 1.80m	16.87m ²



Date
Indice B - 31/07/2020



GROUPE **ED** **Edouard Denis**

