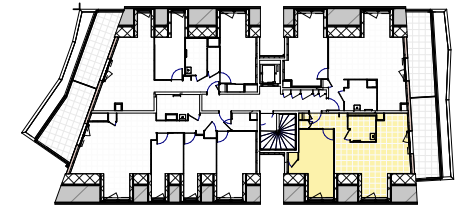




atelier
CALC
Lyon
dijon



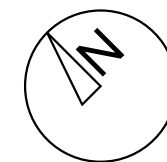
Batiment	N° Appartement	Type	Niveau
1	1204	T2	R+2

Tableau de surfaces

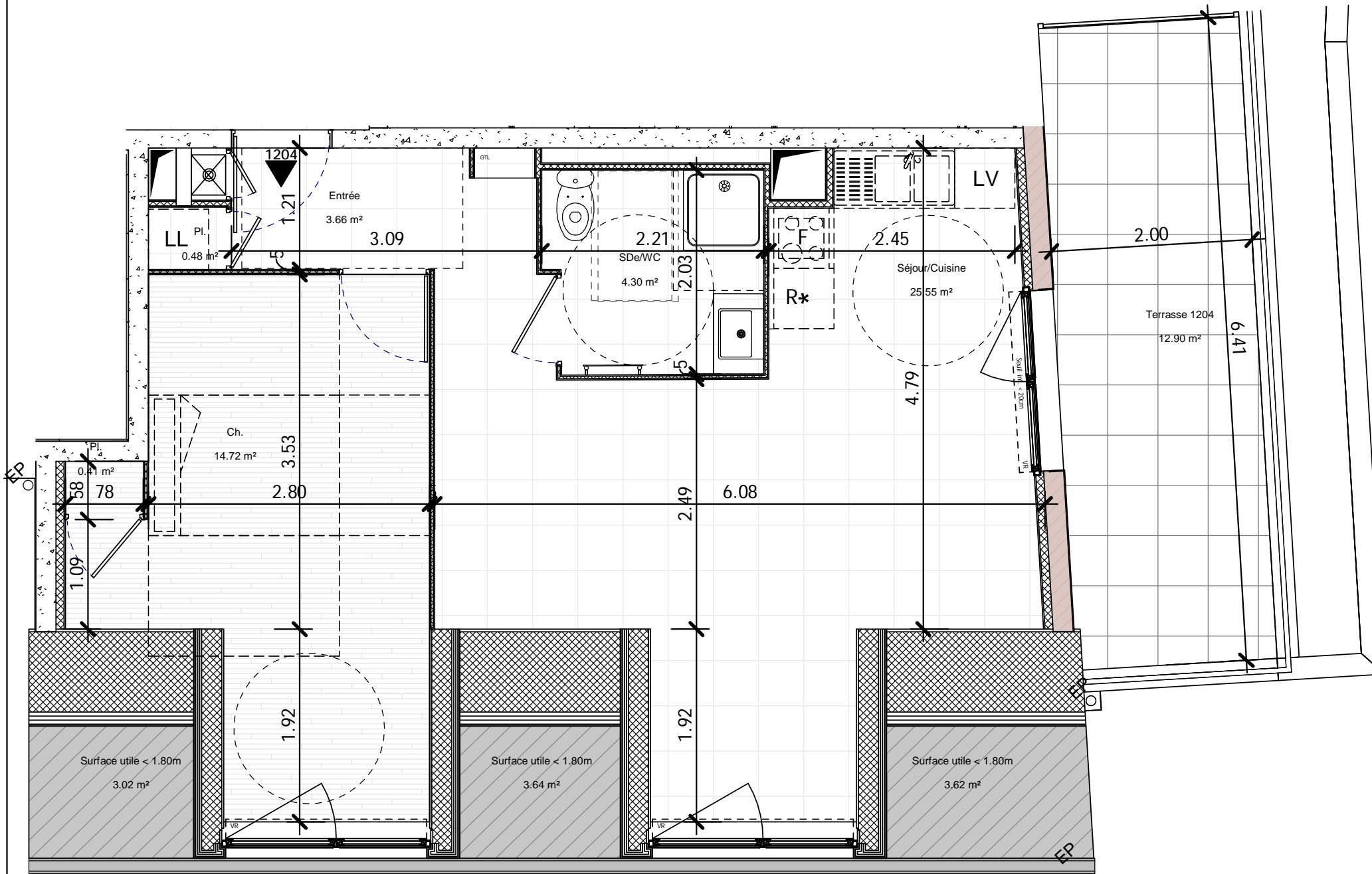
Entrée + placard	4.14
Séjour/Cuisine	25.55
Chambre + placard	15.13
Salle d'eau + WC	4.30
Surface Habitable	49.12m²
Terrasse	12.90
	12.90m ²
Surface Pondérée	55.57m²
Surface utile < 1.80m	10.28m ²



Date
Indice B - 31/07/2020



GROUPE **ED** **Edouard Denis**



NB : La disposition des équipements, les surfaces et les cotes sont données à titre indicatif. La société se réserve la possibilité d'apporter à ce plan d'éventuelles modifications dues à des impératifs d'ordre technique ou administratif. Les équipements de cuisine et l'ameublement ne sont pas contractuels, leurs positions sont indicatives. Les côtes et superficies sont données sous réserves des impératifs techniques de construction et de tolérances d'exécution. Les retombées de poutres, faux plafond, canalisations, ne sont pas systématiquement figurés. L'épaisseur des isolants sera déterminée par l'étude technique d'exécution. De ce fait, les indications portées sur le plan ne sont qu'approximatives.