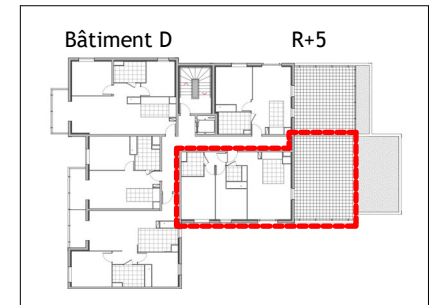


# BELLE ALLURE

CONSTRUCTION DE 96 LOGEMENTS  
COLLECTIFS & 1 LOCAL  
COMMERCIAL



NUMERO	BATIMENT	NIVEAU	TYPE
PV-D205	D	R+2	T3

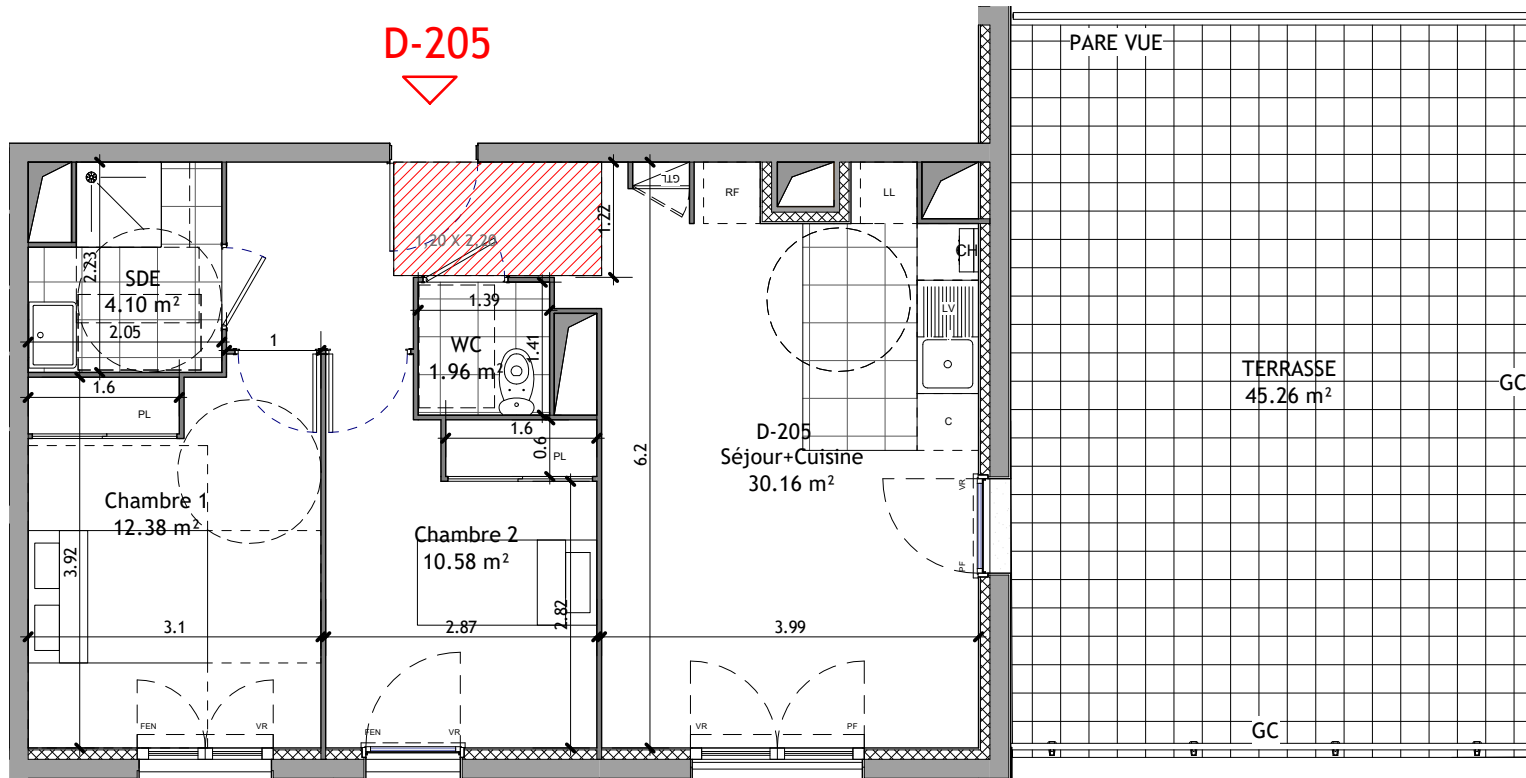
Nom	Surface
Séjour+Cuisine	30.16 m <sup>2</sup>
Chambre 1	12.38 m <sup>2</sup>
Chambre 2	10.58 m <sup>2</sup>
SDE	4.10 m <sup>2</sup>
WC	1.96 m <sup>2</sup>

**SURFACE HABITABLE** 59.18 m<sup>2</sup>  
Terrasse 45.26 m<sup>2</sup>



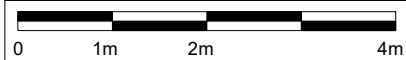
Date: 05-2020    Indice: D

**D-205**



**LEGENDE:**

- VR : Volet Roulant
- GC : Garde-Corps
- FEN : Fenêtre
- PF : Porte Fenêtre
- LL : Lave-Linge
- LV : Lave-Vaisselle
- C : Cuisinière
- RF : Réfrigérateur
- PL : Placard
- GTL : Gaine Technique Logement
- CH : Chaudière



**NOTA:** Le présent plan est établi sur la base du dossier de permis de construire et pourra subir des adaptations dimensionnelles des techniques ou d'organisation, afin de répondre aux contraintes induites par les études détaillées d'exécution.  
Les poutres, soffites et faux plafonds n'apparaissent pas systématiquement sur le plan. Les éléments de plan de travail, etc. non contractuels, ne figurent qu'à titre indicatif. Seuls les plans déposés au rang de minutes du notaire font foi.

