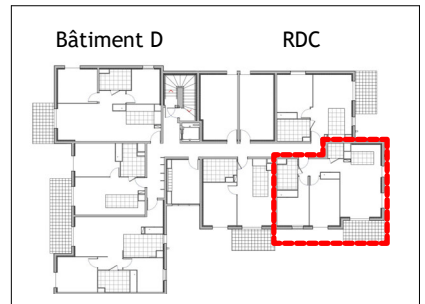


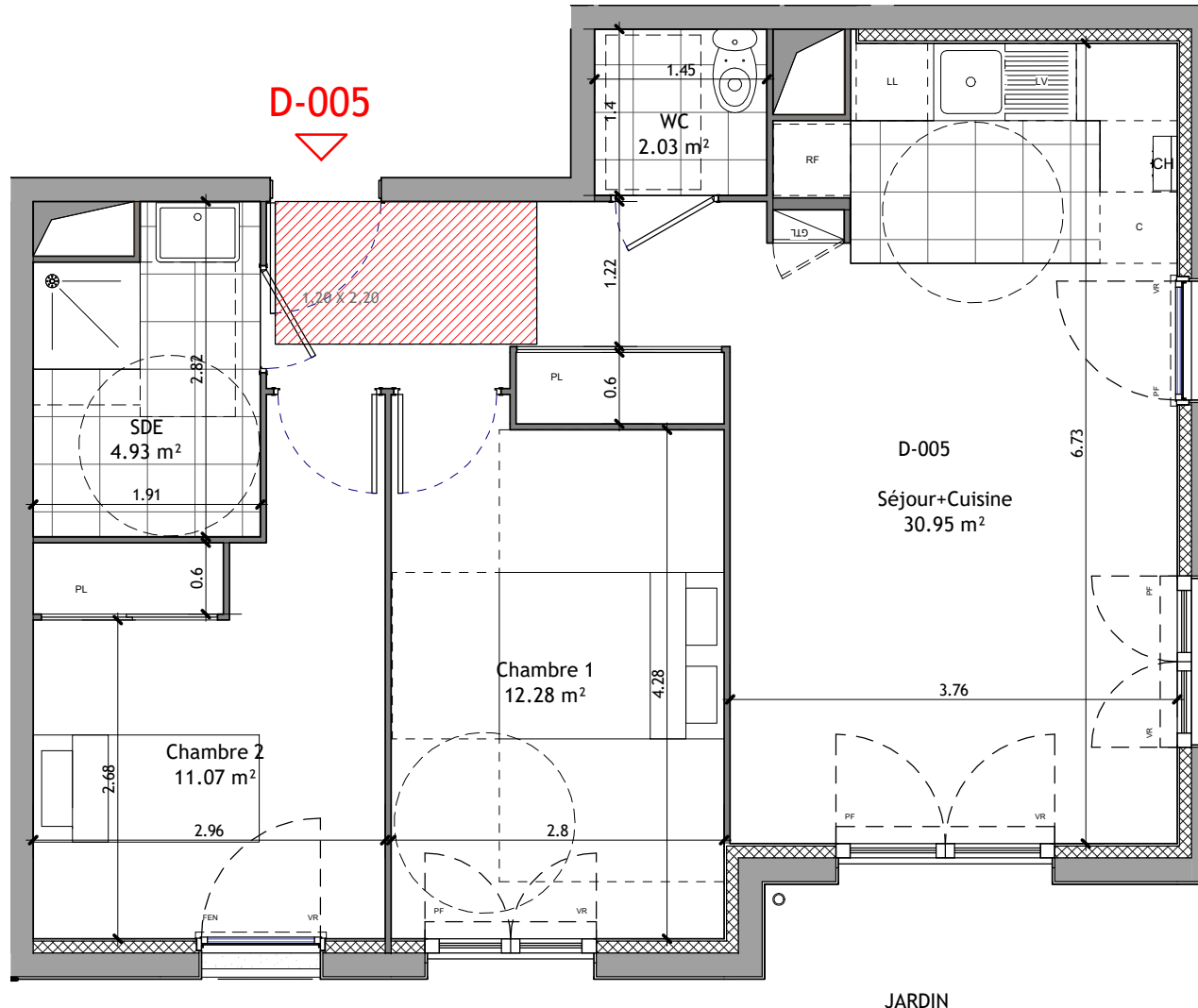
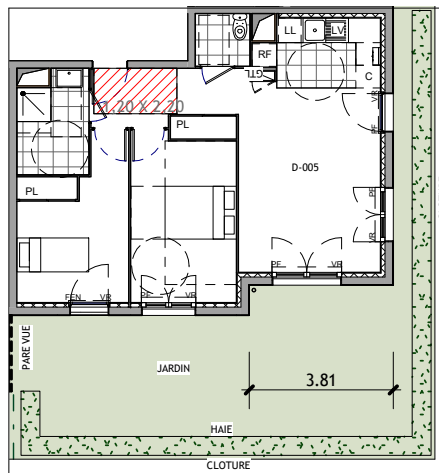
BELLE ALLURE

CONSTRUCTION DE 96 LOGEMENTS
COLLECTIFS & 1 LOCAL
COMMERCIAL



NUMERO	BATIMENT	NIVEAU	TYPE
PV-D005	D	RDC	T3

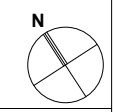
Nom	Surface
Séjour+Cuisine	30.95 m ²
Chambre 1	12.28 m ²
Chambre 2	11.07 m ²
SDE	4.93 m ²
WC	2.03 m ²
SURFACE HABITABLE	61.26 m²
Jardin	54.5 m ²



- LEGENDE:**
- VR : Volet Roulant
 - GC : Garde-Corps
 - FEN : Fenêtre
 - PF : Porte Fenêtre
 - LL : Lave-Linge
 - LV : Lave-Vaisselle
 - C : Cuisinière
 - RF : Réfrigérateur
 - PL : Placard
 - GTL : Gaine Technique Logement
 - CH : Chaudière



NOTA: Le présent plan est établi sur la base du dossier de permis de construire et pourra subir des adaptations dimensionnelles des techniques ou d'organisation, afin de répondre aux contraintes induites par les études détaillées d'exécution. Les poutres, soffites et faux plafonds n'apparaissent pas systématiquement sur le plan. Les éléments de plan de travail, etc. non contractuels, ne figurent qu'à titre indicatif. Seuls les plans déposés au rang de minutes du notaire font foi.



Date:	05-2020	Indice:	D
-------	---------	---------	---