

DEPARTEMENT DU LOIRET

COMMUNE D'OUTARVILLE

# Lotissement " DOMAINE DES 5 CLOCHERS "

Maître d'Ouvrage



SCCV CL DES 5 CLOCHERS  
14 Boulevard Rochefort  
45000 ORLEANS  
Tel: 02.38.86.15.17

LOT N°23

PLAN DE VENTE

Superficie : 592 m<sup>2</sup>

Adresse :

Cadastre :

Maîtrise d'Oeuvre

ARCHITECTE-URBANISTE

Atelier d'ÂMH \*

ESPACE PARTAGE RENAISSANS  
2, rue du STAGG - 45370 CLERY SAINT ANDRE  
\* Site internet : <https://atelieramh.fr/>  
\* Email : [es@atelieramh.fr](mailto:es@atelieramh.fr)

GEOMETRE-EXPERT



GEOMETRES EXPERTS

SAS AB ASSOCIES - Géomètres-Experts  
Nicolas ASSELM et Nicolas BOUIS  
2, rue de Croquechâteau  
45390 LA CHAPELLE-SAINTE-MESMIN  
Tel: 02.38.83.11.09 - Fax: 02.38.83.15.17

PLAN DE SITUATION



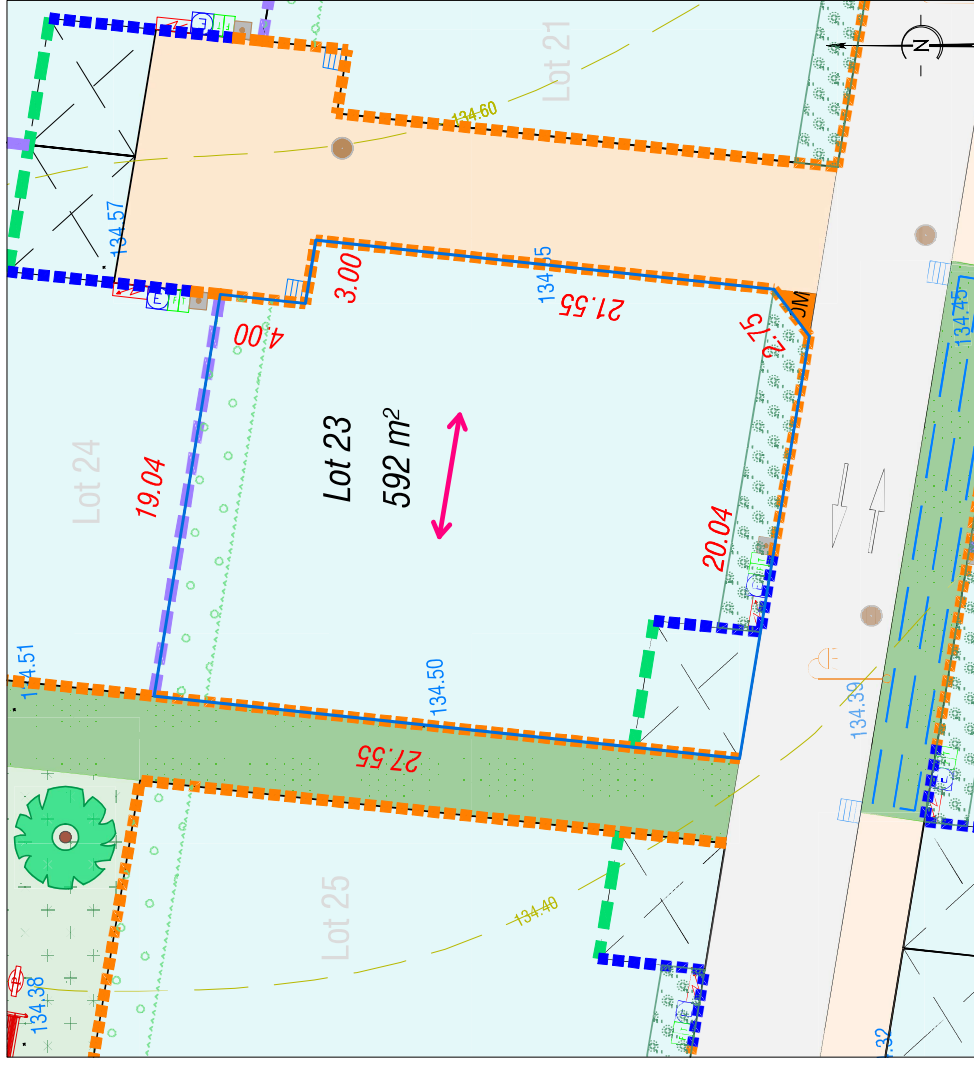
Sans Echelle

Dossier n°20455

21 Juillet 2022

Echelle : 1/250

Lot n°23 - S=592 m<sup>2</sup>



## LÉGENDE

A la charge de l'aménageur		A la charge de l'acquéreur	
	Arbre		Haie
	Parcellaire cadastrale		Haie arbustive
	Périmètre du lot		Arbre
	Périmètre du lotissement		Place du midi 5m x 6m
	Courbe de niveau		Préscriptions concernant les murs et clôtures conformément au chapitre XI-F du règlement du lotissement :
	Cotation Lot/Ilot		Clôture en limite séparative (h max = 1,60)
	Cotation Altimétrique TN		Portail
	OM		Mur plein (h max = 1,80)
	Sens de façitage imposé		Clôture sur rue et espaces publics (h max = 1,60)
	Emplacement ordures ménagères		
	Candélabre		
	Branchement Eau Usée		
	Coffret Electrique		
	Coffret Téléphonique		
	Citerneau AEP		
	Noue à créer		
	Borne Incendie		

Document réalisé d'après les plans de composition et réseaux établis en avril 2022 par le Cabinet AB Associés

Nota: La position des branchements est indicative, l'emplacement des réseaux devra impérativement être vérifié avant construction. Les cotes projet et périmétrique devront impérativement être vérifiées avant construction.

La position des bornes et les cotes seront confirmées par le Cabinet AB Associés après le bornage des lots.