

DEPARTEMENT DU LOIRET

COMMUNE D'OUTARVILLE

Lotissement " DOMAINE DES 5 CLOCHERS "

Maître d'Ouvrage



SCCV CL DES 5 CLOCHERS
14 Boulevard Rochefort
45000 ORLEANS
Tél: 02.28.88.15.17

LOT N°22

PLAN DE VENTE

Superficie : 659 m²

Adresse :

Cadastre :

Maîtrise d'Oeuvre

ARCHITECTE-URBANISTE

Atelier d'ÂMH *

ESPACE PARTAGE RENAISSAIS
2, rue du STAGG - 45370 CLERY SAINT ANDRE
* Site internet : <https://atelieramh.fr/>
* Email : es@atelieramh.fr

GEOMETRE-EXPERT



SAS AB ASSOCIES - Géomètres-Experts
Marine ASSELM et Nicolas BOUIS
2, rue de Coquerette
45390 LA CHAPELLE-SAINTE-MESMIN
Tél: 02.28.63.11.09 - Fax: 02.28.63.53.17

PLAN DE SITUATION



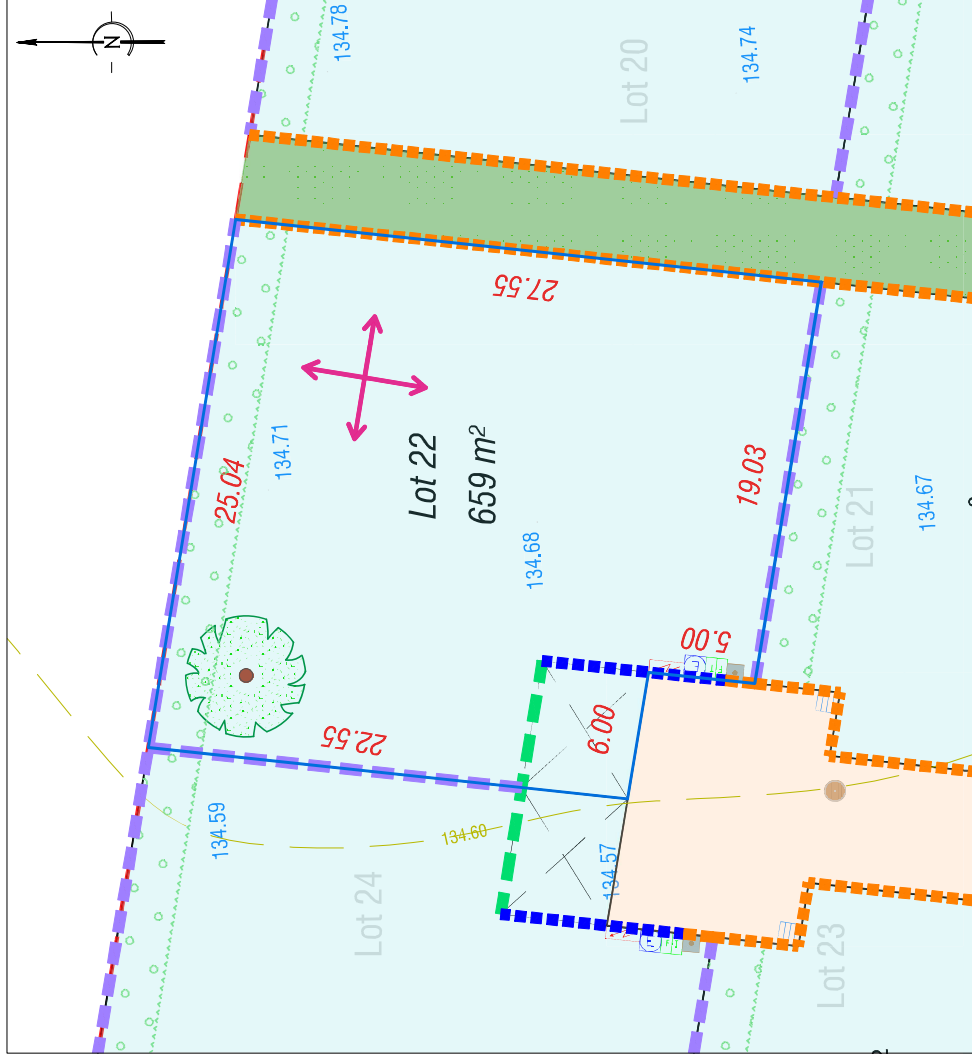
Dossier n°20455

21 Juillet 2022

Sans Echelle

Echelle : 1/250

Lot n°22 - S=659 m²



LÉGENDE

- Parcellaire cadastral
- Périmètre du lot
- Périmètre du lotissement
- Courbe de niveau
- Cotation Lot/Ilot
- Cotation Altimétrique TN
- OM
- Emplacement ordures ménagères
- Sens de faîtage imposé

A la charge de l'aménageur

- Arbre
- Accès aux lots en calcaire
- Aire de loisir
- Espace vert
- Enrobé - Voirie partagée
- Candélabre
- Branchement Eau Usée
- Coffret Electrique
- Coffret Téléphonique
- Citerneau AEP
- Noue à créer
- Borne Incendie

A la charge de l'acquéreur

- Haie
- Haie arbustive
- Arbre
- Place du midi 5m x 6m

Prescriptions concernant les murs et clôtures conformément au chapitre XI-F du règlement du lotissement :

- Clôture en limite séparative (h max = 1,60)
- Portail
- Mur plein (h max = 1,80)
- Clôture sur rue et espaces publics (h max = 1,60)

Document réalisé d'après les plans de composition et réseaux établis en avril 2022 par le Cabinet AB Associés

Nota: La position des branchements est indicative, l'emplacement des réseaux devra impérativement être vérifié avant construction. Les cotes projet et périmétrique devront impérativement être vérifiées avant construction.

La position des bornes et les cotes seront confirmées par le Cabinet AB Associés après le bornage des lots.