

DEPARTEMENT DU LOIRET

COMMUNE D'OUTARVILLE

Lotissement " DOMAINE DES 5 CLOCHERS "

Maître d'Ouvrage



SCCV CL DES 5 CLOCHERS
14 Boulevard Rochefort
45000 ORLEANS
Tél: 02.28.88.15.17

LOT N°21

PLAN DE VENTE

Superficie : 594 m²

Adresse :

Cadastre :

Maîtrise d'Oeuvre

ARCHITECTE-URBANISTE

Atelier d'ÂMH *

ESPACE PARTAGE RENAISSAIS
2, rue du STAGG - 45370 CLERY SAINT ANDRE
* Site internet : <https://atelieramh.fr/>
* Email : es@atelieramh.fr

GEOMETRE-EXPERT



SAS AB ASSOCIES - Géomètres-Experts
Marine ASSELM et Nicolas BOUIS
2, rue de Croquechâteau
45390 LA CHAPELLE-SAINTE-MESMIN
Tél: 02.28.63.11.09 - Fax: 02.28.63.53.17

PLAN DE SITUATION



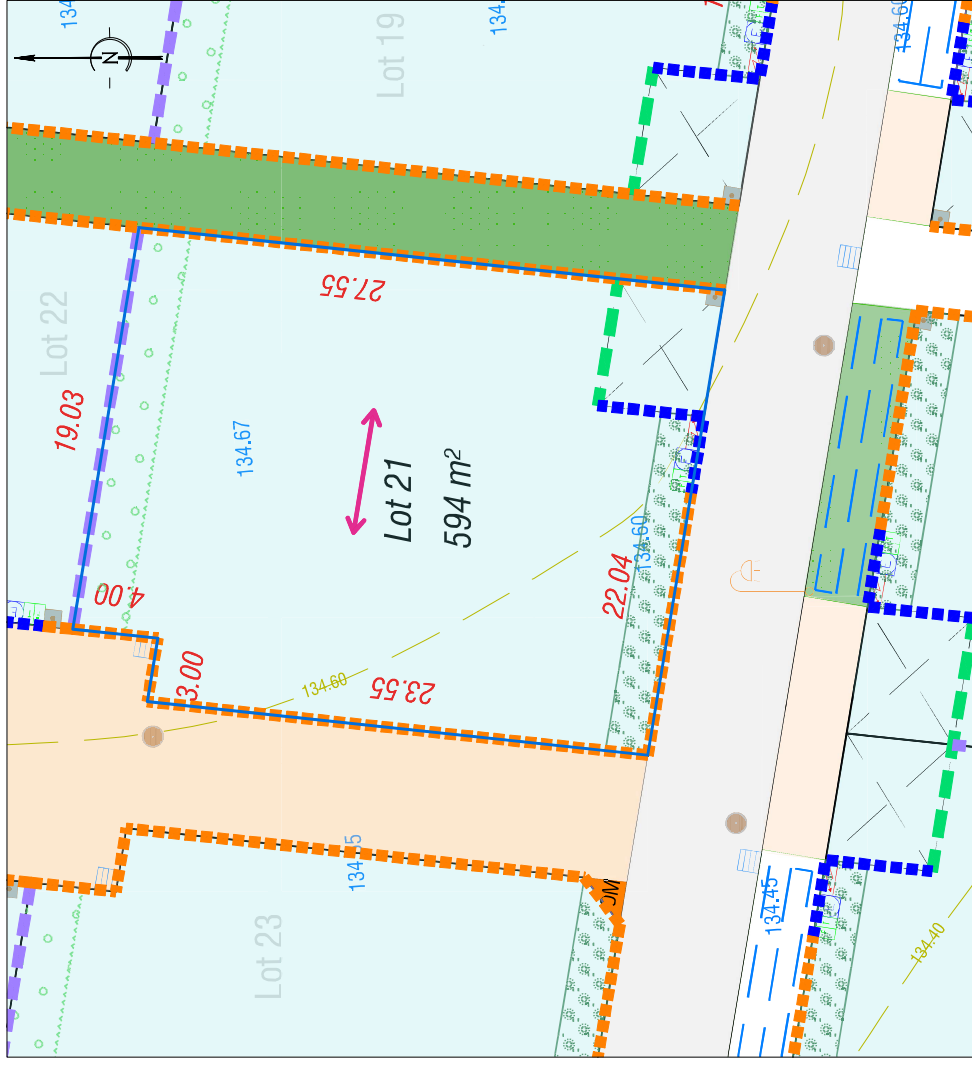
Sans Echelle

Dossier n°20455

21 Juillet 2022

Echelle : 1/250

Lot n°21 - S=594 m²



LÉGENDE

Parcelaire cadastrale	Arbre	Accès aux lots en calcaire	Haie	Haie arbustive	Arbre	Place du midi 5 m x 6 m
Périmètre du lot	Accès aux lots en calcaire	Aire de loisir	Haie	Haie arbustive	Arbre	Clôture en limite séparative (h max = 1,60)
Périmètre du lotissement	Aire de loisir	Espace vert	Haie	Haie arbustive	Arbre	Portail
Courbe de niveau	Espace vert	Entrobé - Voirie partagée	Haie	Haie arbustive	Arbre	Mur plein (h max = 1,80)
Cotation Lot/Ilot	Entrobé - Voirie partagée	Candélabre	Haie	Haie arbustive	Arbre	Clôture sur rue et espaces publics (h max = 1,60)
Cotation Altimétrique TN	Sens de faitage imposé	Branchement Eau Usée	Haie	Haie arbustive	Arbre	Clôture en limite séparative (h max = 1,60)
OM	Document réalisé d'après les plans de composition et réseaux établis en avril 2022 par le Cabinet AB Associés	Coffret Electrique	Haie	Haie arbustive	Arbre	Portail
Sens de faitage imposé	Document réalisé d'après les plans de composition et réseaux établis en avril 2022 par le Cabinet AB Associés	Coffret Téléphonique	Haie	Haie arbustive	Arbre	Mur plein (h max = 1,80)
	Document réalisé d'après les plans de composition et réseaux établis en avril 2022 par le Cabinet AB Associés	Citerneau AEP	Haie	Haie arbustive	Arbre	Clôture sur rue et espaces publics (h max = 1,60)
	Document réalisé d'après les plans de composition et réseaux établis en avril 2022 par le Cabinet AB Associés	Nœud à créer	Haie	Haie arbustive	Arbre	Clôture en limite séparative (h max = 1,60)
	Document réalisé d'après les plans de composition et réseaux établis en avril 2022 par le Cabinet AB Associés	Borne Incendie	Haie	Haie arbustive	Arbre	Clôture en limite séparative (h max = 1,60)

Document réalisé d'après les plans de composition et réseaux établis en avril 2022 par le Cabinet AB Associés

Nota: La position des branchements est indicative, l'emplacement des réseaux devra impérativement être vérifié avant construction. Les cotes projet et périmétrique devront impérativement être vérifiées avant construction.

La position des bornes et les cotes seront confirmées par le Cabinet AB Associés après le bornage des lots.