

DEPARTEMENT DU LOIRET

COMMUNE D'OUTARVILLE

# Lotissement " DOMAINE DES 5 CLOCHERS "

Maître d'Ouvrage



SCCV CL DES 5 CLOCHERS  
14 Boulevard Rochefort  
45000 ORLEANS  
Tél: 02.38.88.15.17

LOT N°17

PLAN DE VENTE

Superficie : 511 m<sup>2</sup>

Adresse :

Cadastre :

Maîtrise d'Oeuvre

ARCHITECTE-URBANISTE

Atelier d'ÂMH \*

ESPACE PARTAGE RENAISSAIS  
2, rue du STAGG - 45370 CLERY SAINT ANDRE  
\* Site internet : <https://www.atelieramh.fr/>  
\* Email : [es@atelieramh.fr](mailto:es@atelieramh.fr)

GEOMETRE-EXPERT



SAS AB ASSOCIES - Géomètres-Experts  
Marine ASSELM et Nicolas BOUIS  
2, rue de Croquechâteau  
45380 LA CHAPELLE-SAINTE-MARIE  
Tél: 02.38.83.11.09 - Fax: 02.38.83.15.17

PLAN DE SITUATION



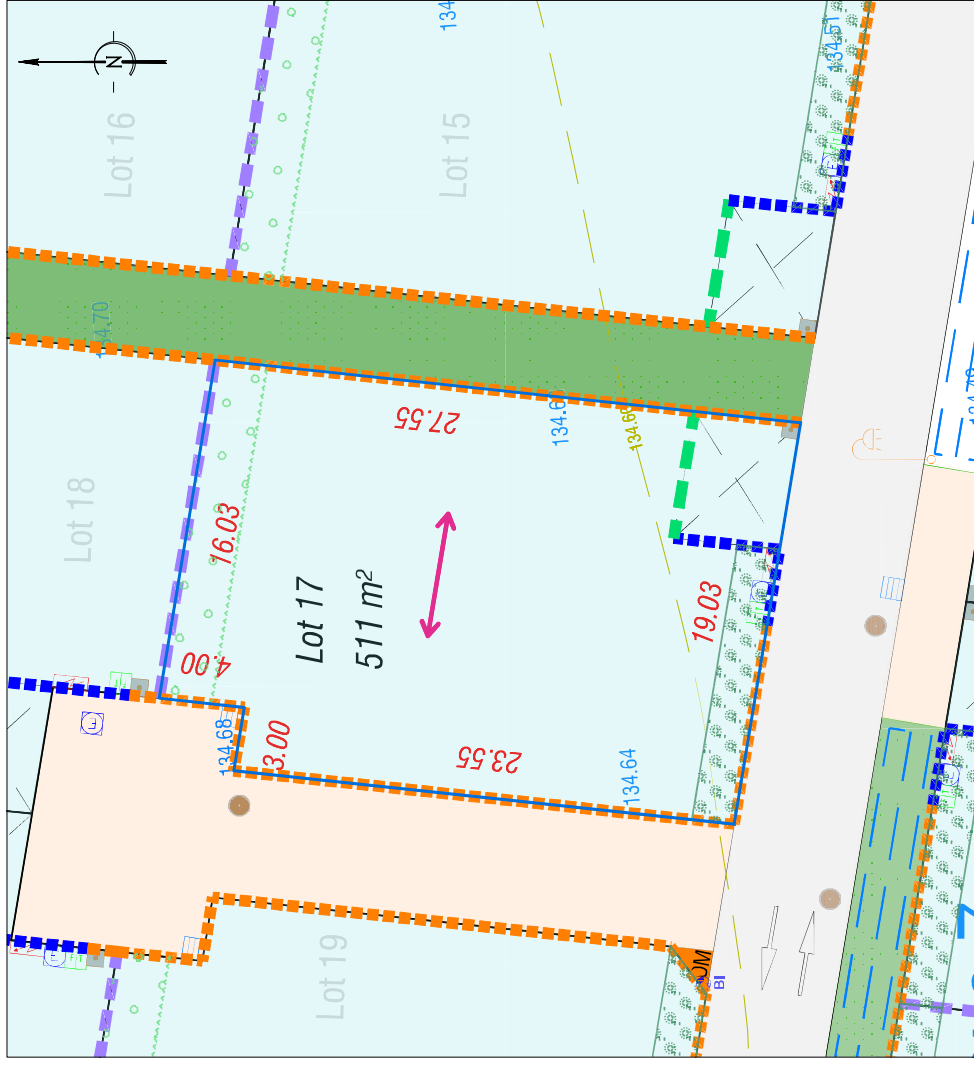
Sans Echelle

Dossier n°20455

21 Juillet 2022

Echelle : 1/250

Lot n°17 - S=511 m<sup>2</sup>



## LÉGENDE

Parcellaire cadastral

Périmètre du lot

Périmètre du lotissement

Courbe de niveau

Cotation Lot/Ilot

Cotation Altimétrique TN

Emplacement ordures ménagères

Sens de faîtage imposé

Document réalisé d'après les plans de composition et réseaux établis en avril 2022 par le Cabinet AB Associés

Nda: La position des branchements est indicative, l'emplacement des réseaux devra impérativement être vérifié avant construction. Les cotes projet et périmétrique devront impérativement être vérifiées avant construction.  
La position des bornes et les cotes seront confirmées par le Cabinet AB Associés après le bornage des lots.

A la charge de l'aménageur



Arbre

Accès aux lots en calcaire

Aire de loisir

Espace vert

Enrobé - Voirie partagée

Candélabre

Branchement Eau Usée

Coffret Electrique

Coffret Téléphonique

Citerneau AEP

Noue à créer

Borne Incendie

A la charge de l'acquéreur



Haie

Haie arbustive

Arbre

Place du midi 5m x 6m

Prescriptions concernant les murs et clôtures conformément au chapitre XI-F du règlement du lotissement :

Clôture en limite séparative (h max = 1,60)

Portail

Mur plein (h max = 1,80)

Clôture sur rue et espaces publics (h max = 1,60)