

DEPARTEMENT DU LOIRET

COMMUNE D'OUTARVILLE

Lotissement " DOMAINE DES 5 CLOCHERS "

Maître d'Ouvrage



SCCV CL DES 5 CLOCHERS
14 Boulevard Rochefort
45000 ORLEANS
Tél: 02.28.88.15.17

LOT N°16

PLAN DE VENTE

Superficie : 604 m²

Adresse :

Cadastre :

Maîtrise d'Oeuvre

ARCHITECTE-URBANISTE

Atelier d'AMH *

ESPACE PARTAGE RENAISSAIS
2, rue du STAGG - 45370 CLERY SAINT ANDRE
* Site internet : <https://atelieramh.fr/>
* Email : es@atelieramh.fr

GEOMETRE-EXPERT



SAS AB ASSOCIES - Géomètres-Experts
Marine ASSELIPI et Nicolas BOUIS
2, rue de Coquerette
45390 LA CHAPELLE-SAINTE-MESMIN
Tél: 02.28.63.11.09 - Fax: 02.28.63.53.17

PLAN DE SITUATION



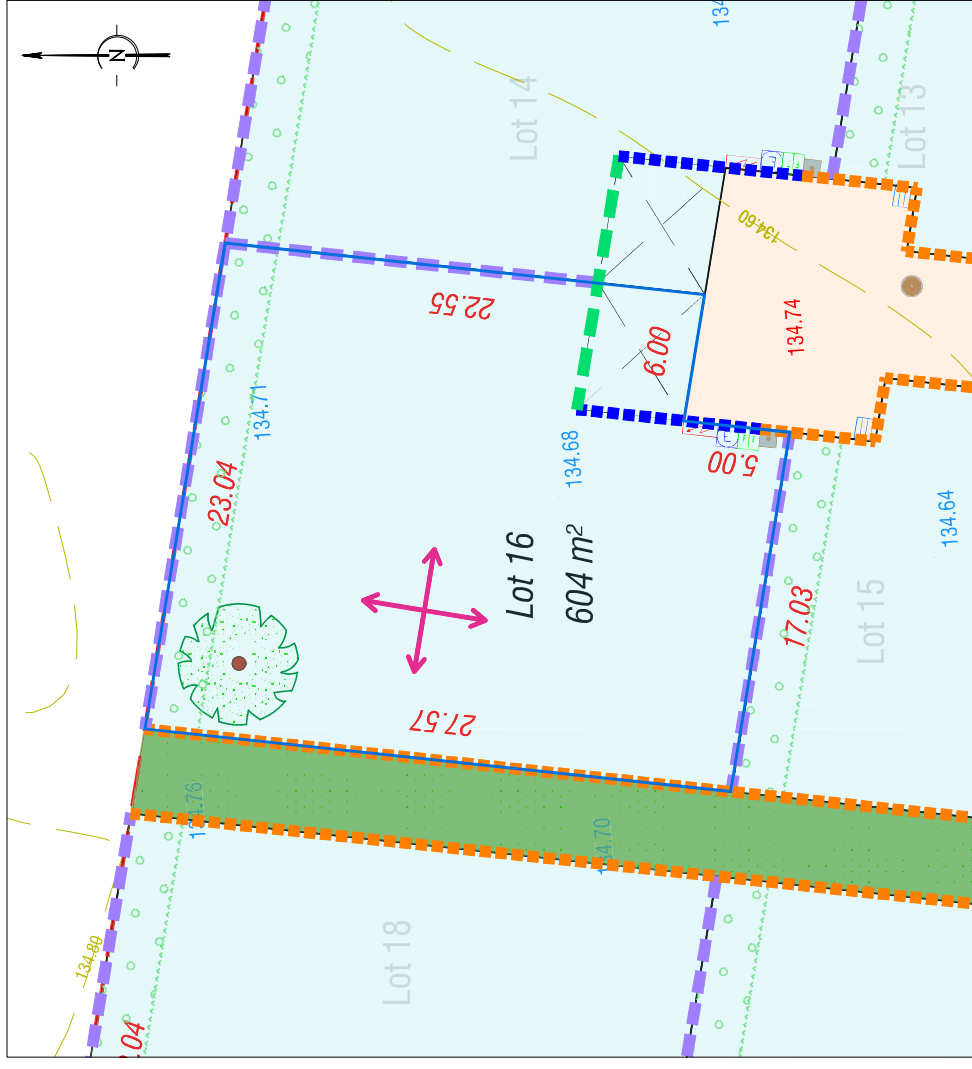
Sans Echelle

Dossier n°20455

21 Juillet 2022

Echelle : 1/250

Lot n°16 - S=604m²



LÉGENDE

- | | | | | | |
|-------------------------------|----------------------------|------|----------------|-------|-------|
| Parcelle cadastrale | Arbre | Haie | Haie arbustive | Arbre | Arbre |
| Périmètre du lot | Accès aux lots en calcaire | Haie | Haie arbustive | Arbre | Arbre |
| Périmètre du lotissement | Aire de loisir | Haie | Haie arbustive | Arbre | Arbre |
| Courbe de niveau | Espace vert | Haie | Haie arbustive | Arbre | Arbre |
| Cotation Lot/Ilot | Entrobé - Voirie partagée | Haie | Haie arbustive | Arbre | Arbre |
| Cotation Altimétrique TN | Candélabre | Haie | Haie arbustive | Arbre | Arbre |
| Emplacement ordures ménagères | Branchement Eau Usée | Haie | Haie arbustive | Arbre | Arbre |
| Sens de faîtage imposé | Coffret Electrique | Haie | Haie arbustive | Arbre | Arbre |
- Document réalisé d'après les plans de composition et réseaux établis en avril 2022 par le Cabinet AB Associés
- Nota: La position des branchements est indicative, l'emplacement des réseaux devra impérativement être vérifié avant construction. Les cotes projet et périmétrique devront impérativement être vérifiées avant construction.
- La position des bornes et les cotes seront confirmées par le Cabinet AB Associés après le bornage des lots.
- A la charge de l'aménageur**
- Arbre
 - Accès aux lots en calcaire
 - Aire de loisir
 - Espace vert
 - Entrobé - Voirie partagée
 - Candélabre
 - Branchement Eau Usée
 - Coffret Electrique
 - Coffret Téléphonique
 - Citerneau AEP
 - Noue à créer
 - Borne Incendie
- A la charge de l'acqureur**
- Haie
 - Haie arbustive
 - Arbre
 - Place du midi 5m x 6m
- Prescriptions concernant les murs et clôtures conformément au chapitre XI-F du règlement du lotissement :
- Clôture en limite séparative (h max = 1,60)
 - Portail
 - Mur plein (h max = 1,80)
 - Clôture sur rue et espaces publics (h max = 1,60)