

DEPARTEMENT DU LOIRET

COMMUNE D'OUTARVILLE

Lotissement " DOMAINE DES 5 CLOCHERS "

Maître d'Ouvrage



SCCV CL DES 5 CLOCHERS
14 Boulevard Rochefort
45000 ORLEANS
Tél: 02.28.88.15.17

LOT N°15

PLAN DE VENTE

Superficie : 537 m²

Adresse :

Cadastre :

Maîtrise d'Oeuvre

ARCHITECTE-URBANISTE

Atelier d'ÂMH *

ESPACE PARADISE RENNAIS
2, rue du STAGG - 45370 CLERY SAINT ANDRE
* Site internet : <https://atelieramh.fr/>
* Email : es@atelieramh.fr

GEOMETRE-EXPERT



SAS AB ASSOCIES - Géomètres-Experts
Marine ASSELM et Nicolas BOUIS
2, rue de Coquerette
45390 LA CHAPELLE-SAINTE-MARIE
Tél: 02.28.63.11.09 - Fax: 02.28.63.53.17

PLAN DE SITUATION



Avenue d'Arconville

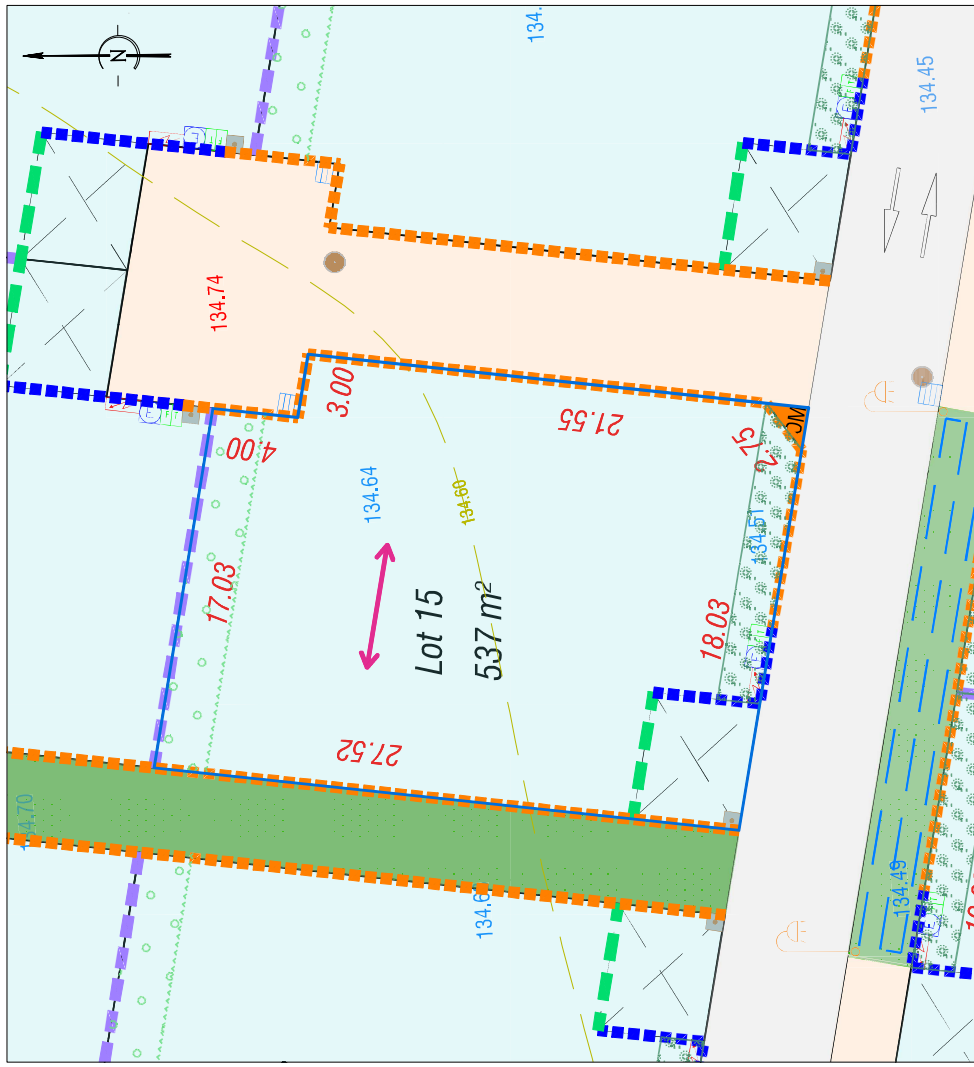
Sans Echelle

Dossier n°20455

21 Juillet 2022

Echelle : 1/250

Lot n°15 - S=537 m²



LÉGENDE

Parcelle cadastrale	Arbre	Haie	A la charge de l'aménageur
Périmètre du lot	Accès aux lots en calcaire	Haie arbustive	A la charge de l'acquéreur
Périmètre du lotissement	Aire de loisir	Arbre	
Courbe de niveau	Espace vert	Clôture en limite séparative (h max = 1,60)	
Cotation Lot/Ilot	Entrobé - Voirie partagée	Portail	
Cotation Altimétrique TN	Candélabre	Mur plein (h max = 1,80)	
Emplacement ordures ménagères	Branchement Eau Usée	Clôture sur rue et espaces publics (h max = 1,60)	
Sens de faîtage imposé	Coffret Electrique		
	Coffret Téléphonique		
	Citerneau AEP		
	Noue à créer		
	Borne Incendie		

Document réalisé d'après les plans de composition et réseaux établis en avril 2022 par le Cabinet AB Associés

Nota: La position des branchements est indicative, l'emplacement des réseaux devra impérativement être vérifié avant construction. Les cotes projet et périmétrique devront impérativement être vérifiées avant construction.

La position des bornes et les cotes seront confirmées par le Cabinet AB Associés après le bornage des lots.