

DEPARTEMENT DU LOIRET

COMMUNE D'OUTARVILLE

# Lotissement " DOMAINE DES 5 CLOCHERS "

Maître d'Ouvrage



**SCCV CL DES 5 CLOCHERS**  
14 Boulevard Rochefort  
45000 ORLEANS  
Tél: 02.28.88.15.17

**LOT N°11**

**PLAN DE VENTE**

Superficie : 623 m<sup>2</sup>

Adresse :

Cadastre :

Maîtrise d'Oeuvre

ARCHITECTE-URBANISTE

**Atelier d'ÂMH \***

ESPACE PARADISE RENNAIS  
2, rue du STAGG - 45370 CLERY SAINT ANDRE  
\* Site internet : <https://atelieramh.fr/>  
\* Email : [es@atelieramh.fr](mailto:es@atelieramh.fr)

GEOMETRE-EXPERT



**SAS AB ASSOCIES - Géomètres-Experts**  
Marine ASSELM et Nicolas BOUIS  
2, rue de Coquerette  
45390 LA CHAPELLE-SMITHESMIN  
Tél: 02.28.63.11.09 - Fax: 02.28.63.53.17

**PLAN DE SITUATION**



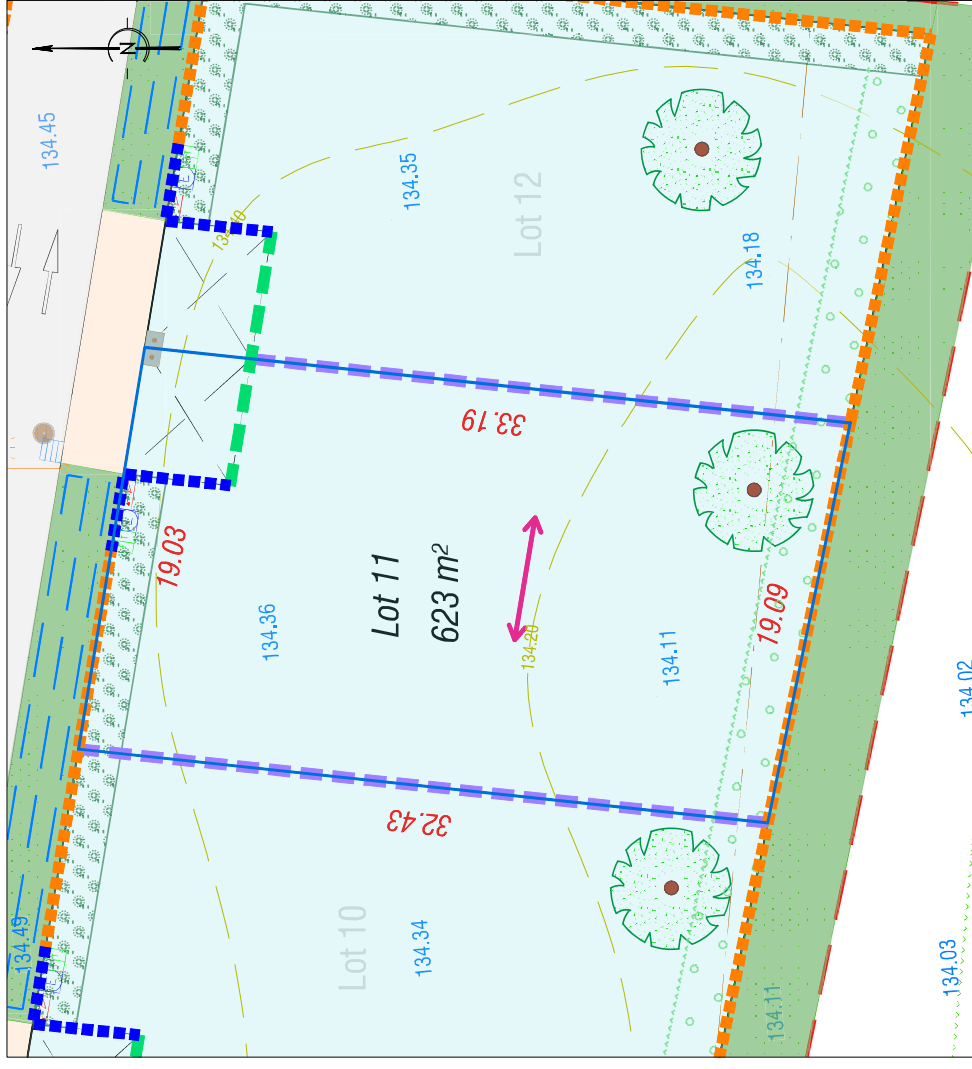
Sans Echelle

Dossier n°20455

21 Juillet 2022

Echelle : 1/250

Lot n°11 - S=623m<sup>2</sup>



## LÉGENDE

Parcelaire cadastrale	Arbre	Haie	Haie arbustive	Arbre	Arbre
Périmètre du lot	Accès aux lots en calcaire	Haie	Haie arbustive	Arbre	Arbre
Périmètre du lotissement	Aire de loisir	Haie	Haie arbustive	Arbre	Arbre
Courbe de niveau	Espace vert	Haie	Haie arbustive	Arbre	Arbre
18.50	Entrobé - Voirie partagée	Haie	Haie arbustive	Arbre	Arbre
133.73	Candélabre	Haie	Haie arbustive	Arbre	Arbre
OM	Branchement Eau Usée	Haie	Haie arbustive	Arbre	Arbre
Sens de faitage imposé	Coffret Electrique	Haie	Haie arbustive	Arbre	Arbre

Document réalisé d'après les plans de composition et réseaux établis en avril 2022 par le Cabinet AB Associés

Nota: La position des branchements est indicative, l'emplacement des réseaux devra impérativement être vérifié avant construction. Les cotes projet et périmétrique devront impérativement être vérifiées avant construction.

La position des bornes et les cotes seront confirmées par le Cabinet AB Associés après le bornage des lots.

**A la charge de l'aménageur**

- Arbre
- Accès aux lots en calcaire
- Aire de loisir
- Espace vert
- Entrobé - Voirie partagée
- Candélabre
- Branchement Eau Usée
- Coffret Electrique
- Coffret Téléphonique
- Citerneau AEP
- Noue à créer
- Borne Incendie

**A la charge de l'acquéreur**

- Haie
- Haie arbustive
- Arbre
- Place du midi 5m x 6m

Prescriptions concernant les murs et clôtures conformément au chapitre XI-F du règlement du lotissement :

- Clôture en limite séparative (h max = 1,60)
- Portail
- Mur plein (h max = 1,80)
- Clôture sur rue et espaces publics (h max = 1,60)