

DEPARTEMENT DU LOIRET

COMMUNE D'OUTARVILLE

Lotissement " DOMAINE DES 5 CLOCHERS "

Maître d'Ouvrage



SCCV CL DES 5 CLOCHERS
14 Boulevard Rochefort
45000 ORLEANS
Tél: 02.38.86.15.17

LOT N°7

PLAN DE VENTE

Superficie : 592 m²

Adresse :

Cadastre :

Maîtrise d'Oeuvre

ARCHITECTE-URBANISTE

Atelier d'ÂMH *

ESPACE PARTAGE RENAISSAIS
2, rue du STAGG - 45370 CLERY SAINT ANDRE
* Site internet : <https://atelieramh.fr/>
* Email : es@atelieramh.fr

GEOMETRE-EXPERT



GEOMETRES EXPERTS
SAS AB ASSOCIES - GOMBRÈRES-EMPERTS
MARIE ASSELM et THOMAS BOUIS
2, rue de Coquerette
45380 LA CHAPELLE-SMITHESMIN
Tél: 02.38.43.11.09 - Fax: 02.38.43.11.17

PLAN DE SITUATION



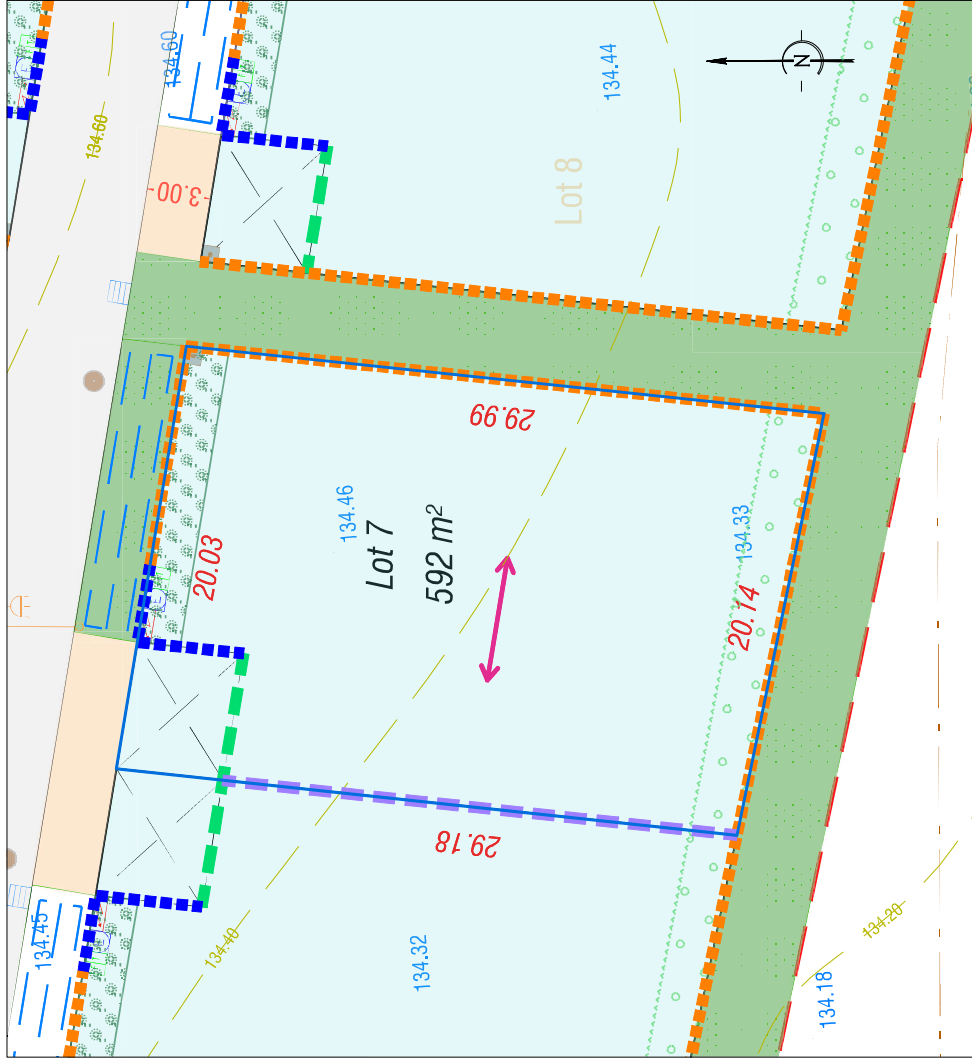
Sans Echelle

Dossier n°20455

21 Juillet 2022

Echelle : 1/250

Lot n7 - S=592m²



LÉGENDE

- | | | | | |
|--------------------------|---|----------------------------|-----------------------|-----------------------------------|
| Parcelaire cadastrale | Arbre | Accès aux lots en calcaire | Haie | A la charge de l'aménageur |
| Périmètre du lot | Aire de loisir | Espace vert | Haie arbustive | A la charge de l'acquéreur |
| Périmètre du lotissement | Entrobé - Voirie partagée | Cotation Lot/Ilot | Arbre | |
| Courbe de niveau | Candélabre | Cotation Altimétrique TN | Place du midi 5m x 6m | |
| 18.50 | Branchement Eau Usée | 133.73 | Coffret Electrique | |
| OM | Coffret Téléphonique | | Citerneau AEP | |
| | Sens de faîtage imposé | | Nœud à créer | |
| | Document réalisé d'après les plans de composition et réseaux établis en avril 2022 par le Cabinet AB Associés | | Borne Incendie | |
- Prescriptions concernant les murs et clôtures conformément au chapitre XI-F du règlement du lotissement :
- Clôture en limite séparative (h max = 1,60)
 - Portail
 - Mur plein (h max = 1,80)
 - Clôture sur rue et espaces publics (h max = 1,60)
- Nota: La position des branchements est indicative, l'emplacement des réseaux devra impérativement être vérifié avant construction. Les cotes projet et périmétrique devront impérativement être vérifiées avant construction.
- La position des bornes et les cotes seront confirmées par le Cabinet AB Associés après le bornage des lots.