

DEPARTEMENT DU LOIRET

COMMUNE D'OUTARVILLE

Lotissement " DOMAINE DES 5 CLOCHERS "

Maître d'Ouvrage



SCCV CL DES 5 CLOCHERS
14 Boulevard Rochefort
45000 ORLEANS
Tél: 02.28.88.15.17

LOT N°5 PLAN DE VENTE

Superficie : 536 m²

Adresse :

Cadastre :

Maîtrise d'Oeuvre

ARCHITECTE-URBANISTE

Atelier d'ÂMH *

ESPACE PARADISE RENAISSAIS
2, rue du STAGG - 45370 CLERY SAINT ANDRE
* Site internet : <https://atelieramh.fr/>
* Email : es@atelieramh.fr

GEOMETRE-EXPERT



SAS AB ASSOCIES - Géomètres-Experts
Marine ASSELM et Nicolas BOUIS
2, rue de Coquerette
45380 LA CHAPELLE-SMITHESMIN
Tél: 02.28.63.11.09 - Fax: 02.28.63.53.17

PLAN DE SITUATION



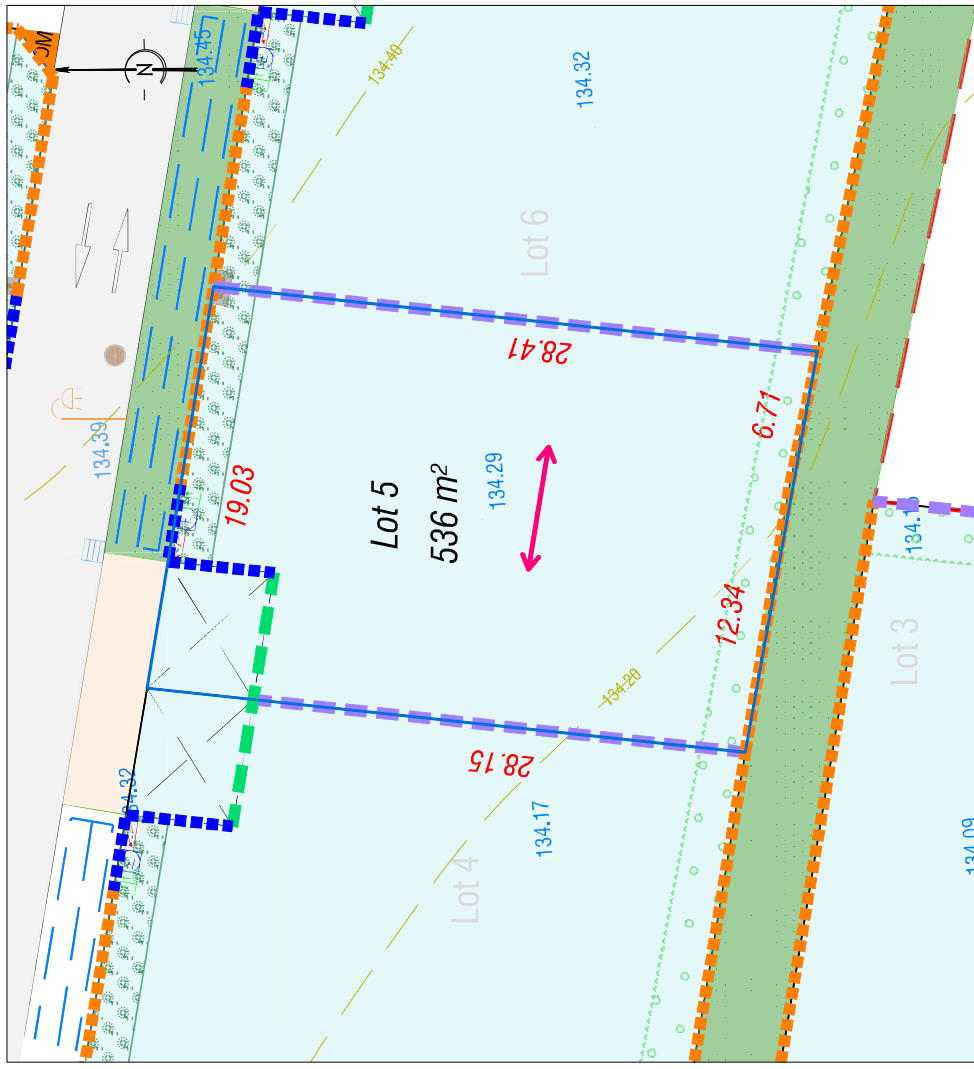
Sans Echelle

Dossier n°20455

21 Juillet 2022

Echelle : 1/250

Lot n°5 - S=536m²



LÉGENDE

Parcelaire cadastrale	Arbre	Haie	Haie arbutive	Arbre	Arbre
Périmètre du lot	Accès aux lots en calcaire	Accès aux lots en calcaire	Accès aux lots en calcaire	Accès aux lots en calcaire	Accès aux lots en calcaire
Périmètre du lotissement	Aire de loisir	Aire de loisir	Aire de loisir	Aire de loisir	Aire de loisir
Courbe de niveau	Espace vert	Espace vert	Espace vert	Espace vert	Espace vert
Cotation Lot/Ilot	Entrobé - Voirie partagée	Entrobé - Voirie partagée	Entrobé - Voirie partagée	Entrobé - Voirie partagée	Entrobé - Voirie partagée
Cotation Altimétrique TN	Candélabre	Candélabre	Candélabre	Candélabre	Candélabre
Emplacement ordures ménagères	Branchement Eau Usée	Branchement Eau Usée	Branchement Eau Usée	Branchement Eau Usée	Branchement Eau Usée
Sens de faîtage imposé	Coffret Electrique	Coffret Electrique	Coffret Electrique	Coffret Electrique	Coffret Electrique
Document réalisé d'après les plans de composition et réseaux établis en avril 2022 par le Cabinet AB Associés	Coffret Téléphonique	Coffret Téléphonique	Coffret Téléphonique	Coffret Téléphonique	Coffret Téléphonique
Nota: La position des branchements est indicative, l'emplacement des réseaux devra impérativement être vérifié avant construction. Les cotes projet et périmétrique devront impérativement être vérifiées avant construction.	Citerneau AEP	Citerneau AEP	Citerneau AEP	Citerneau AEP	Citerneau AEP
La position des bornes et les cotes seront confirmées par le Cabinet AB Associés après le bornage des lots.	Noue à créer	Noue à créer	Noue à créer	Noue à créer	Noue à créer
	Borne Incendie	Borne Incendie	Borne Incendie	Borne Incendie	Borne Incendie

A la charge de l'aménageur

A la charge de l'acquéreur

Prescriptions concernant les murs et clôtures conformément au chapitre XI-F du règlement du lotissement :

- Clôture en limite séparative (h max = 1,60)
- Portail
- Mur plein (h max = 1,80)
- Clôture sur rue et espaces publics (h max = 1,60)