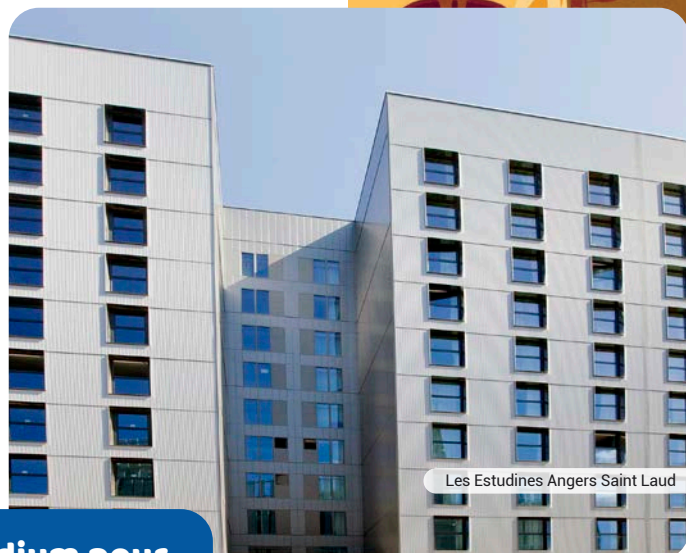


## Les Estudines Angers Saint Laud

# À ANGERS, INVESTISSEZ À QUELQUES MINUTES DU CENTRE-VILLE



Château d'Angers



Les Estudines Angers Saint Laud



Centre-ville d'Angers

### Angers, sur le podium pour la qualité des études et de vie étudiante



1<sup>ère</sup>

grande ville française  
idéale pour poursuivre  
ses études <sup>(1)</sup>

1<sup>ère</sup> place

nationale pour la qualité  
des formations <sup>(2)</sup>

### Ville verte et culturelle



147

km d'itinéraires de randonnée



1 000

hectares d'espaces verts

220

jours d'expositions et cinq  
festivals par an

### Ville sportive



97

associations sportives

**Organisation**

des championnats élite  
d'athlétisme depuis 2008



Nantes > 1h  
Rennes > 1h40  
La Rochelle > 2h20  
Paris > 3h



Nantes > 40min  
Rennes > 1h30  
Paris > 1h30

Angers est une ville très dynamique de par ses 5 festivals par an et ses multiples activités et associations sportives. Côté loisirs, le centre ville regorge de restaurants, bars et nombreux commerces. Ses universités, ses musées et ses monuments font d'Angers un **centre culturel important**. Le Château des Ducs d'Anjou qui abrite le plus grand ensemble de tapisseries médiévales connu à ce jour en est un parfait exemple.

La richesse de son **patrimoine** lui vaut le **label de Ville d'Art et d'Histoire**.



## Une résidence parfaitement pensée pour les étudiants

La résidence **Les Estudines Angers Saint Laud** se situe à **quelques minutes du centre-ville d'Angers**. Sa proximité avec la gare et les transports en commun assure aux étudiants un accès facile vers les campus des **universités les plus renommées** : Université Catholique Ouest (1 km) et le Campus de Belle Beille (4,1 km).

Pensée pour offrir aux étudiants un cadre de vie confortable, sûr et épanouissant, elle est composée de **127 studios meublés, équipés et prêts à vivre**.

La résidence propose de nombreux **services inclus ou à la carte** : réception, WIFI, et salle de sport... Mais aussi des espaces de coworking où les étudiants pourront travailler en toute liberté.



**42 000**

étudiants, soit plus de 25% de sa population de la ville



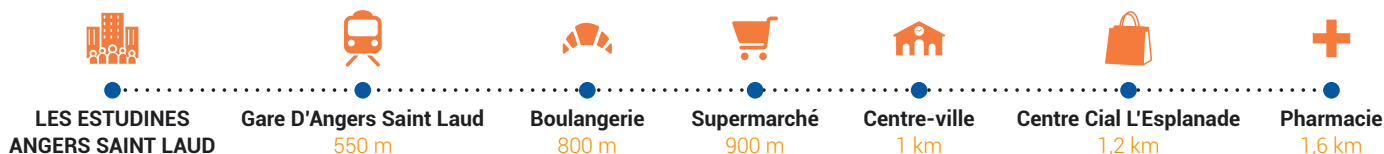
**1 pôle**

de recherche et d'enseignement supérieur (PRES) : l'université Nantes Angers Le Mans

**Le petit + de la résidence**



**À proximité du centre-ville et des transports**



Pour tout renseignement sur cette résidence, contacter

au

ou par mail

COMMERCIALISATEUR ET GESTIONNAIRE-EXPLOITANT

**RËSIDE ÉTUDES**

TOUTE L'EXPERTISE DES RÉSIDENCES GÉRÉES